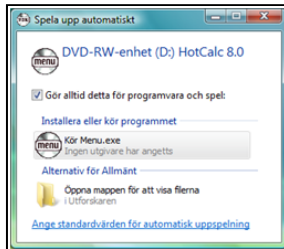




HotCalc Business Simulator

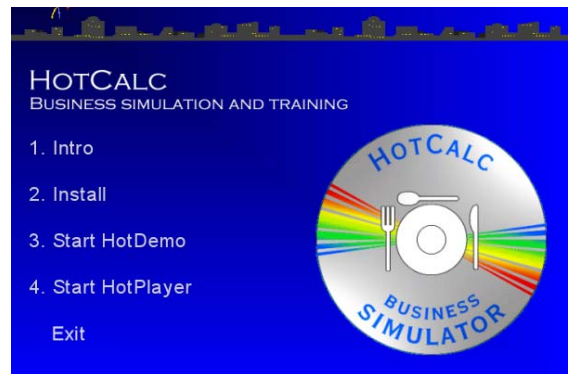
Installationsanvisningar i korthet

Avinstallera eventuell tidigare version av HotCalc. Sätt in CD:n i CD-läsaren *) och vänta tills den blå menyn som visas i bilden nedan dyker upp på skärmen. Om denna meny inte




startar automatiskt visas eventuellt bilden till vänster på datorskärmen. Markera med en bock vid "Gör alltid detta.." och klicka därefter på Kör Menu.exe. Det går också bra att starta nedanstående meny genom att dubbelklicka på filen Menu.exe på CD-skivan.

Klicka på **1. Intro** för att lyssna på introduktionen till HotCalc. Denna film är ca 20 min. lång. Installera **därefter** den nya versionen av HotCalc genom att klicka på **2. Install**. Välj att installera på ett av de två sätt som nämns nedan.



*) Om du installerar programmet från en USB-sticka dubbelklickar du i stället på filen

 **Menu.exe** på stickan och följer i övrigt denna installationsanvisning.

Kontrollera att du har senaste version av Windows Media Player, som används för presentation av föreläsningar och instruktioner, genom att besöka Windows download-sida <http://www.microsoft.com/downloads>

Nyheter fr.o.m. HotCalc version 6

Fr.o.m. HotCalc ver. 6 finns i programmodulen HotDemo möjlighet för deltagare att lära sig knappar, rapporter och beslut genom att lyssna på inspelade föreläsningar med stöd av animerade PowerPoint-bilder. I ett "skarp" spel finns i de övriga HotCalc-modulerna ca 10 timmar inspelade föreläsningar i ekonomi För att kunna ta del av dessa videoavsnitt måste HotCalc rekvireras från Adactor AB. Excel-baserade HotCalc Budgetrutin har fått dynamisk språkfunktion och förutsätter att Microsoft Office är installerat på datorn.

Installation av HotCalc kan ske på två sätt beroende på hur Du fått tillgång till programmet:

- A. **Installation genom Setup.msi, nedladdad från <http://www.hotcalc.se>**
 Detta alternativ väljer Du om Du har laddat ner installationsfilen från HotCalc's hemsida. OBS: **exklusive inspelade föreläsningar och instruktioner!**
- B. **Installation med hjälp av HotCalc installations-CD från Adactor AB.**
 Detta alternativ väljer Du om Du har tillgång till HotCalc installations-CD.

Installationsprogrammet lägger **dels** upp en mapp under Program för själva HotCalc-programmet, **dels** en arbetskatalog under Mina dokument med namnet HotCalc files. Om Complete installation i alternativ B (se nedan) väljs, installeras Media-mappen som en undermapp till arbetskatalogen HotCalc files. Vi rekommenderar att arbetskatalogen i övrigt används för lagring av egna undermappar och HotCalc-filer under en spelomgång.

Installation A (installation utan CD-skiva)

! **VIKTIGT:** under installationsfasen visas tre installationsalternativ, varav det första, *Typical*, skall användas.

Typical installerar HotCalc men **inte** programtillägget **Media** som innehåller inspelade föreläsningar och instruktioner. Media-mappen är stor (ca 700 MB) och har av utrymmesskäl inte lagts upp på hemsidan. Fullständig installation kan rekquireras från Adactor AB (adactor@hotcalc.se), som mot en kostnad av 160:- plus moms översänder en CD för komplett installation.

För information om alternativen *Complete* och *Custom* – se nedan.

Installation B (installation med CD-skiva)

Under installationen visas tre installationsalternativ:

Typical installerar HotCalc men **inte** media-mappen som innehåller inspelade föreläsningar och instruktioner. Detta spar utrymme på hårddisken men förutsätter att CD:n sitter i CD-ROM-enheten när man skall lyssna på inspelade föreläsningar.

Complete installerar HotCalc men också media-mappen som en underkatalog till HotCalc files under Mina dokument. Detta kräver ca 700 MB av hårddiskens utrymme men har den fördelen att man under kurstiden är oberoende av CD:n och föreläsningar spelas upp utan störande s.k. buffringar.

Om du har valt *Complete installation* för att installera Media-mappen på din dator, visas i slutet av installationen en bild som uppmanar dig att vara tålmodig – det kan ta upp till 10-12 minuter att installera media-mappen. Under denna del av installationen visas **ej** installationsförloppet i den s.k. ”släden”.

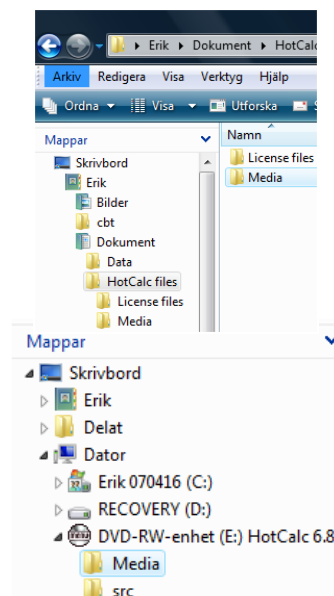
Användare med operativsystemet Windows Vista måste efter en Complete installation ange sökvägen till Media-mappen. Hur detta går till förklaras på nästa sida.

Custom är avsedd för vana användare och installerar HotCalc på den plats man själv väljer. Om man dessutom väljer att installera media-mappen kan man bestämma var den skall placeras.

! **Angående sökvägen till mappen Media** som innehåller de inspelade föreläsningarna: Om man, efter installation av HotCalc med hjälp av CD innehållande inspelade föreläsningar och instruktioner, p.g.a. datorns konfiguration inte lyckas starta föreläsningarna från HotCalc, bör man kontrollera att sökvägen till mappen Media är korrekt – se nästa sida!

Det sker på följande sätt: Starta HotDemo, klicka på Arkiv/Ange media-mapp... I den s.k. dialogrutan, som då visas, skall du klicka dig vidare till mappen Media som antingen som en undermapp till arbetskatalogen HotCalc files under Mina dokument (Complete installation), eller finns på CD-skivan (Typical installation)

Exempel på sökväg till mediamappen som ligger i en undermapp till HotCalc files under Dokument (sannolik sökväg vid **Complete** installation):

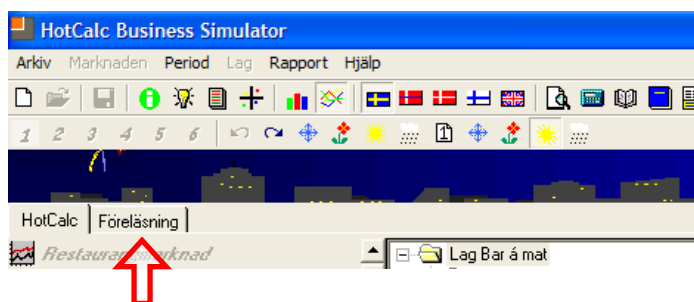


Exempel på sökväg till mediamappen på CDn i CD-läsaren (sannolik sökväg vid **Typical** installation):

Efter installationen

Starta programmodulen HotDemo. Öppna demospelet genom att klicka på knappen ”Ny” längst uppe till vänster. Bakom knappen med den blå boken finner du en komplett användarhandledning. *Om du har tillgång till Media-mappen* kan du alternativt bekanta dig med programmet genom att lyssna på de inspelade videoavsnitten Om knappar, Om rapporter, Om beslut - Restaurang, resp. Hotell.

Dessa länkar hittar du under fliken Föreläsning.



HotCalc består av följande programmoduler:



HotDemo är den modul som tillsammans med Användarhandledningen används för att bekanta sig med HotCalc. Användarhandledningen skall noggrant studeras av såväl spelledare som speldeltagare före en spelomgång!



HotPlayer är den modul som kurs-/speldeltagarna använder under en spelomgång. Denna modul användes tillsammans med HotCalc Arbetsplan som du återfinner bakom knappen som symboliserar en blå bok. Arbetsplanen är ett förslag till arbetsinnehåll för en spelomgång och kan utökas eller minskas ner av spelledaren efter eget gottfinnande.



HotLeader är den modul som en spelledare använder för att dimensionera och administrera en spelomgång. HotLeader-instruktionen återfinns under knappen som symboliserar en blå bok. För att kunna använda HotPlayer- och HotLeader-modulerna förutsätter att användaren är licensierad/utbildad HotCalc-användare.