



## HotCalc Business Simulator

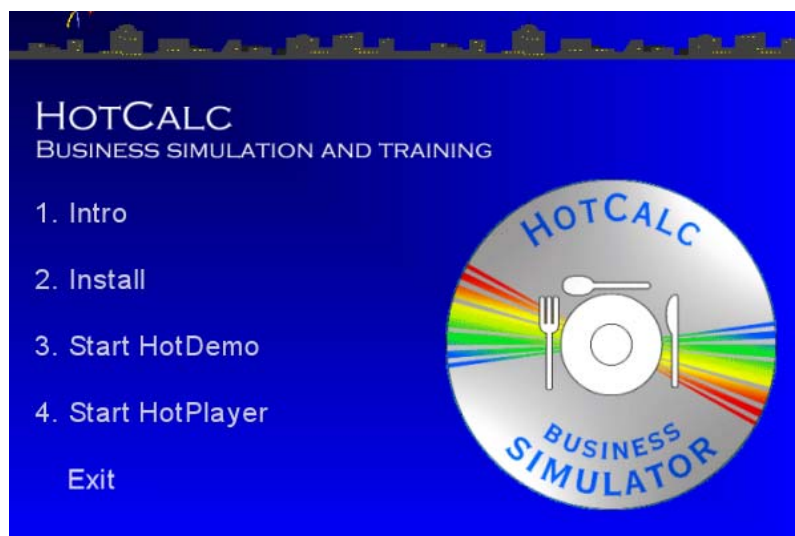
### Fullständig installationsanvisning

Avinstallera ev. tidigare version av HotCalc. Stäng därefter av samtliga öppna program samt ev. virusvakt och placera därefter CD-skivan i CD-läsaren. (Om du *inte* har en installations-CD utan har laddat ner installationsfilen Setup.msi från nätet, dubbelklickar du på denna fil. Du får då *inte* upp den meny som visas i fig. 1, utan installationsprocessen går igång automatiskt. Läs om hur du installerar under rubriken *Installera programmet* längre ner på sidan).

När du placerat CD-skivan i CD-läsaren startar HotCalc's huvudmeny (fig.1) automatiskt om din dator har den s.k. autorunfunktionen påkopplad. Om huvudmenyn inte dyker upp på skärmen inom 45 sekunder är din autorun-funktion troligtvis inte påkopplad. Du startar då menyn genom att i Utforskaren dubbelklicka på Menu.exe som ligger i roten på din CD-enhet.

Om du har laddat ner installationsprogrammet Setup.msi från HotCalc's hemsida och inte har tillgång till installations-CD:n, startar du installationen direkt genom att dubbelklicka på den nedladdade filen Setup.msi. Du kommer då inte att se HotCalc's huvudmeny (fig. 1 nedan). Följ istället installationsförloppet enligt sidan två av det här dokumentet.

INTRO ger en sammanfattande beskrivning av programmet i en multimedial presentation av HotCalc på svenska språket. Introduktionen tar ca 20 minuter att spela upp. För att avbryta presentationen klickar du på knappen för avsluta (x) längst uppe till höger på skärmen, varvid du återvänder till huvudmenyn (fig. 1).



Figur 1

### Installera programmet.

Välj **2. Install** i huvudmenyn (fig.1). Om du har laddat ner installationsfilen *Setup.msi* från HotCalc's hemsida, dubbelklickar du istället på den (Setup.msi) för att starta installationen.

Installationsprogrammet lägger *dels* upp en mapp under Program för själva HotCalc-programmet, *dels* en arbetskatalog under Mina dokument med namnet HotCalc files. Om Complete installation i alternativ B (se nedan) väljs, installeras Media-mappen som en undermapp till arbetskatalogen HotCalc files. Vi rekommenderar att arbetskatalogen alltid används för lagring av HotCalc-filer under en spelomgång och för ev. egna undermappar.

(IT-administratörer installerar HotCalc lättast genom att via CD-skivan eller den nerladdade installationsfilen dubbelklicka på Setup.msi. – läs ändå om installationsalternativen A, B och C nedan).

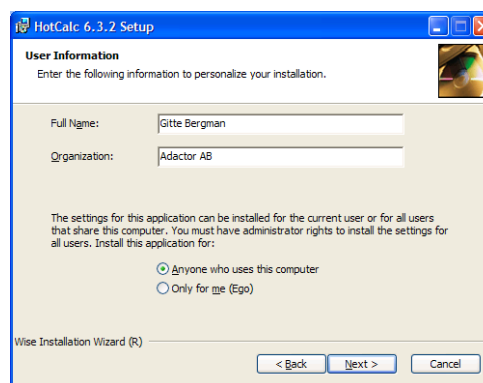
### Installationsförlopp

1. Denna bild (fig.2) uppmärksammar dig på att stänga alla andra Windows-program innan du startar installationen. Klicka på Next för att gå vidare.



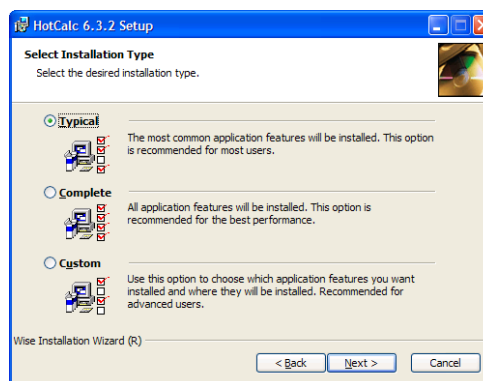
Figur 2

2. I den här bilden (fig.3) blir du ombedd att fylla i användarinformation och för vem programmets inställningar gäller; alla som loggar in på datorn eller endast aktuell användare.



Figur 3

3. I den här bilden (fig.4) tillfrågas du vilken typ av installation du vill göra. Läs om de olika installationstyperna A, B eller C nedan.



Figur 4

- A. **Typical** installerar HotCalc men *inte* programtillägget Media. Media innehåller inspelade föreläsningar och instruktioner. Genom att välja *typical installation* sparar du utrymme på hårddisken *men* det förutsätter att CDn sitter i CD ROM-enheten när du skall ta del av instruktioner och föreläsningar. **Viktigt:** Om installationsfilen laddats ner från HotCalc's hemsida är det *typical installation* som skall användas. Media-mappen är stor (drygt 600 MB) och har av utrymmesskäl inte lagts upp på hemsidan.

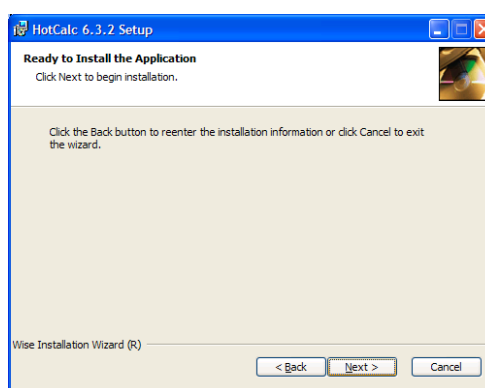
(Kontakta Adactor AB ([adactor@hotcalc.se](mailto:adactor@hotcalc.se)) om du saknar en installations-CD och vill göra en fullständig (Complete) installation – se nästa sida).

- B. **Complete** installerar HotCalc men också Media-mappen som en underkatalog till HotCalc files under Mina dokument. Detta kräver totalt ca 650 MB av hårddiskens utrymme men har den fördelen att man under kurstiden är oberoende av CDn och föreläsningar spelas upp utan störande s.k. buffringar. OBSERVERA kommentaren under punkt 5 nedan.

Användare med operativsystemet Windows Vista måste eventuellt efter en Complete installation ange sökvägen till Media-mappen. Hur detta går till förklaras på sidan 4-5.

- C. Custom är avsedd för IT-administratörer och installerar HotCalc på den plats man själv väljer genom att klicka på Browse. Om man väljer att också installera Media-mappen, kan man bestämma var den skall placeras genom att först klicka på det röda krysset vid HotCalc media files, sedan välja alternativ och därefter klicka på Browse för att bestämma plats. *Custom installation* rekommenderas endast för IT-ansvariga i större organisationer.

4. När du har bestämt dig för vilken installations-typ A-C som passar dig bäst är HotCalc klart att installeras (se fig. 5). Klicka på Next för att gå vidare.

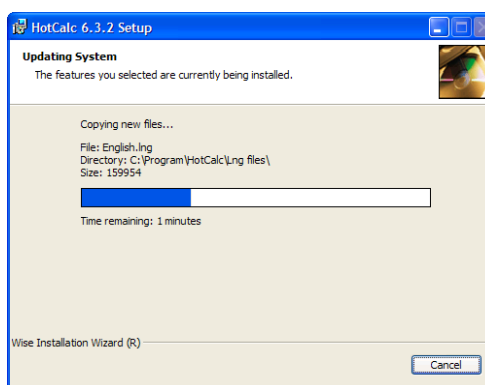


Figur 5

5. Under installationsfasen visas en bild liknande den du ser i fig. 6 här intill.

**OBSERVERA:** Om du har valt *Complete installation* för att installera Media-mappen på din dator, visas i slutet av installationen en bild som uppmanar dig att vara tålmodig – det kan ta upp till 10-12 minuter att installera mediamappen.

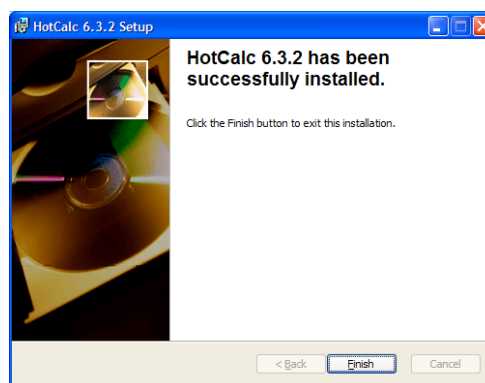
Under denna del av installationen visas *ej* installationsförloppet i den s.k. släden (se fig. 6). Vänta därför tills du ser den bild som visas i fig.7 nedan.



Figur 6

6. När installationen är klar får du en bekräftelse på att HotCalc har installerats. Klicka på Finish för att avsluta installationsprocessen. HotCalc är klart att användas.

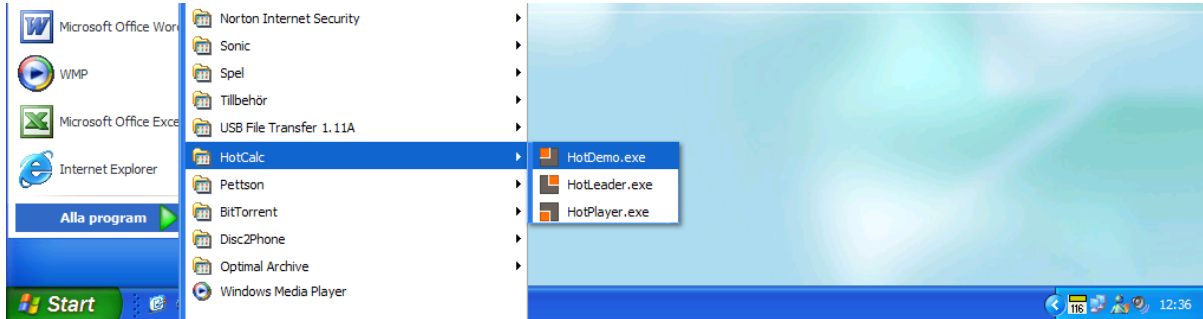
Gå regelbundet in på [www.hotcalc.se](http://www.hotcalc.se) och klicka dig fram till **Ladda ner** för att se om det finns Setup-filer som innehåller tillägg till installationsfilen.



Figur 7

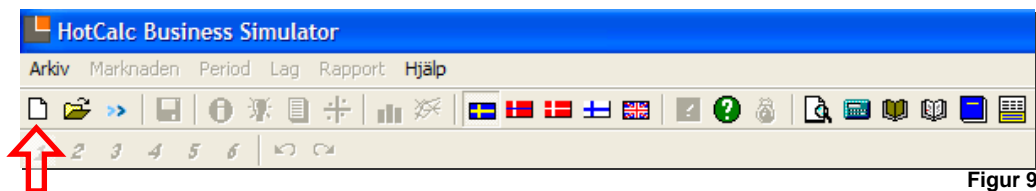
## Starta programmet

HotCalc startas, förutom från HotCalc's huvudmeny (se fig. 1, sid. 1), genom att man klickar på Start/Program/HotCalc och därefter väljer demonstrationsmodulen HotDemo, se fig. 8.



Figur 8

Öppna ett nytt demospel genom att klicka på symbolen för Ny längst till vänster på knappraden, se fig. 9.



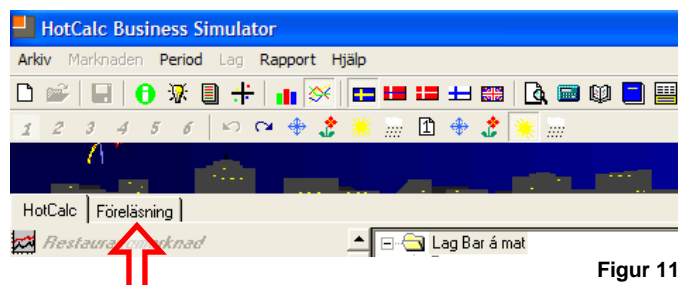
Figur 9



Figur 10

Välj därefter vilken valuta du vill använda dig av i spelet. När du har valt valuta och klickar OK öppnar sig ett nytt demospel. Här har spelet redan pågått i ett år och tre kvartal. Du utgör lag nr. 1 (Bar à Mat) och skall fatta beslut inför spelets sista kvartal och därefter göra bokslut för År2.

Följ texten i Användarhandledningen för att bekanta dig med programmet eller, om du har tillgång till Media-mappen, lyssna till presentationen av HotCalc som du hittar under fliken "Föreläsning".



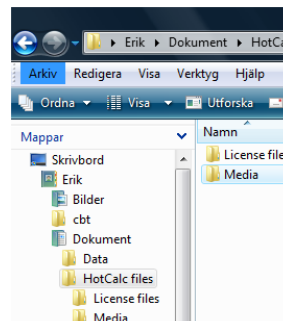
Figur 11

### Sökväg till HotCalc Media-mapp

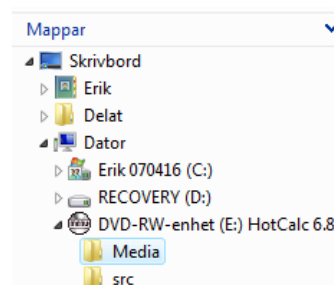
Om man, efter installation av HotCalc med hjälp av CD innehållande inspelade föreläsningar och instruktioner, p.g.a. datorns konfiguration inte lyckas starta föreläsningarna från HotCalc, bör man kontrollera att den s.k. sökvägen till mappen med namnet Media är korrekt.

Det sker på följande sätt: Starta HotDemo, klicka på Arkiv/Ange media-mapp... I den s.k. dialogrutan, som då visas (se exempel nedan), skall du klicka dig vidare och markera mappen Media som (vid fullständig "Complete" installation) ligger som en undermapp till arbetskatalogen HotCalc files under Mina dokument. Klicka slutligen på OK.

**Exempel** på sökväg till mediamappen som ligger i en undermapp till HotCalc files under Dokument (sannolik sökväg vid **Complete** installation):



**Exempel** på sökväg till mediamappen på CDn i CD-läsaren (sannolik sökväg vid **Typical** installation):



HotCalc består av följande programmoduler:



**HotDemo** är den modul som tillsammans med Användarhandledningen (eller inspelade instruktioner) används för att bekanta sig med HotCalc. Användarhandledningen skall noggrant studeras av såväl spelledare som speldeltagare före en spelomgång!



**HotPlayer** är den modul som kurs-/speldeltagarna använder under en spelomgång. Denna modul användes tillsammans med HotCalc Arbetsplan som ingår i Användarhandledningen i programmet. Arbetsplanen är ett förslag till arbetsinnehåll för en spelomgång och kan utökas eller minskas ner av spelledaren efter eget gottfinnande.



**HotLeader** är den modul som en spelledare använder för att dimensionera och administrera en spelomgång. De filer som skapas i HotLeader är identiska med dem som skapas i programmodulen HotMaster (se nedan) och känns igen genom filbeteckningen HM som t.ex. i Y1Q1\_A\_HL.hcq



**HotMaster** Det finns en fjärde programmodul som används i samband med programutveckling av HotCalc och som ibland användes av spelledaren i ett spel. De filer som skapas i HotMaster är identiska med dem som skapas i programmodulen HotLeader och känns igen genom filbeteckningen HM som t.ex. i Y1Q1\_A\_HM.hcq